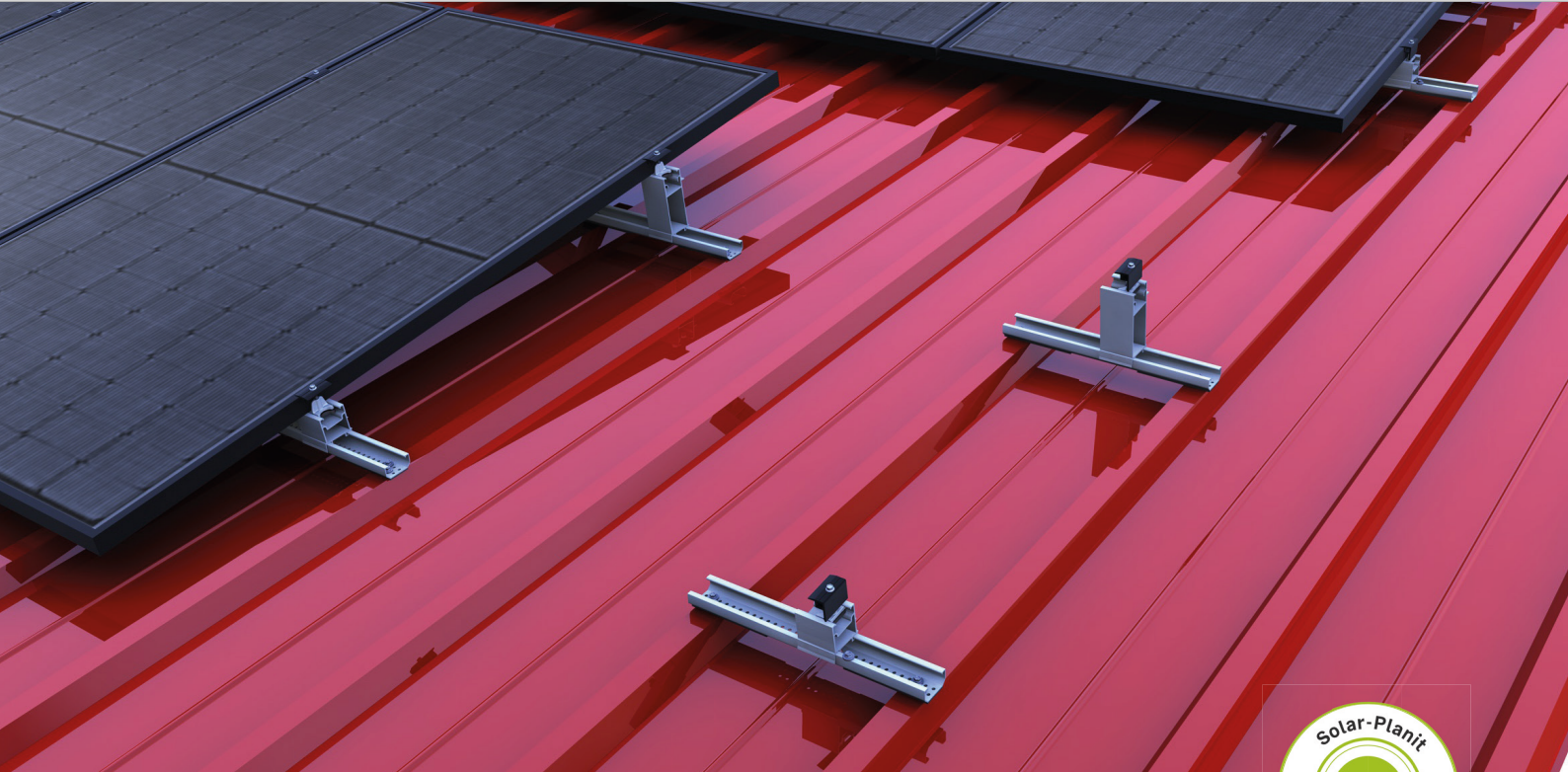


## Trapezblechdach | Aufständering

Klemmsystem mit Direktbefestigung und hochkant aufgeständerten Modulen



### Aufständering auf Trapezblech - Hohe Moduleffizienz und schnelle Montage

- Modulklemmung im optimalen Klemmbereich
- geringer logistischer Aufwand auf der Baustelle
- schnelle und effiziente Montage von oben
- elektrische Leitfähigkeit zwischen Montagesystem und Dachhaut

### Produktvarianten

- Kurzprofil C24 als materialsparende und wirtschaftliche Lösung für das Projektgeschäft
- Kurzprofil C47 für eine noch bessere Modulhinterlüftung mit ausreichend Platz zur Dacheindeckung

### Ihre Vorteile

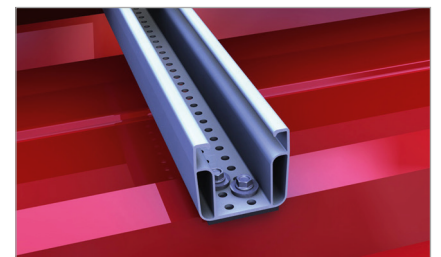
- Erhöhung der Moduleffizienz dank 5° Aufständeringwinkel
- geringe Materialkosten und einfachstes Handling
- hohe Haltekräfte durch spanlose Direktbefestigung mit bauaufsichtlich zugelassenen Dünnblechschrauben
- nur ein Montagewerkzeug notwendig



Variante mit quer aufgeständerten Modulen



Modulstütze tief und Modulstütze hoch mit Mittelklemme in Kurzprofil C24 385mm



Lochraster Kurzprofil Hochkantmontage

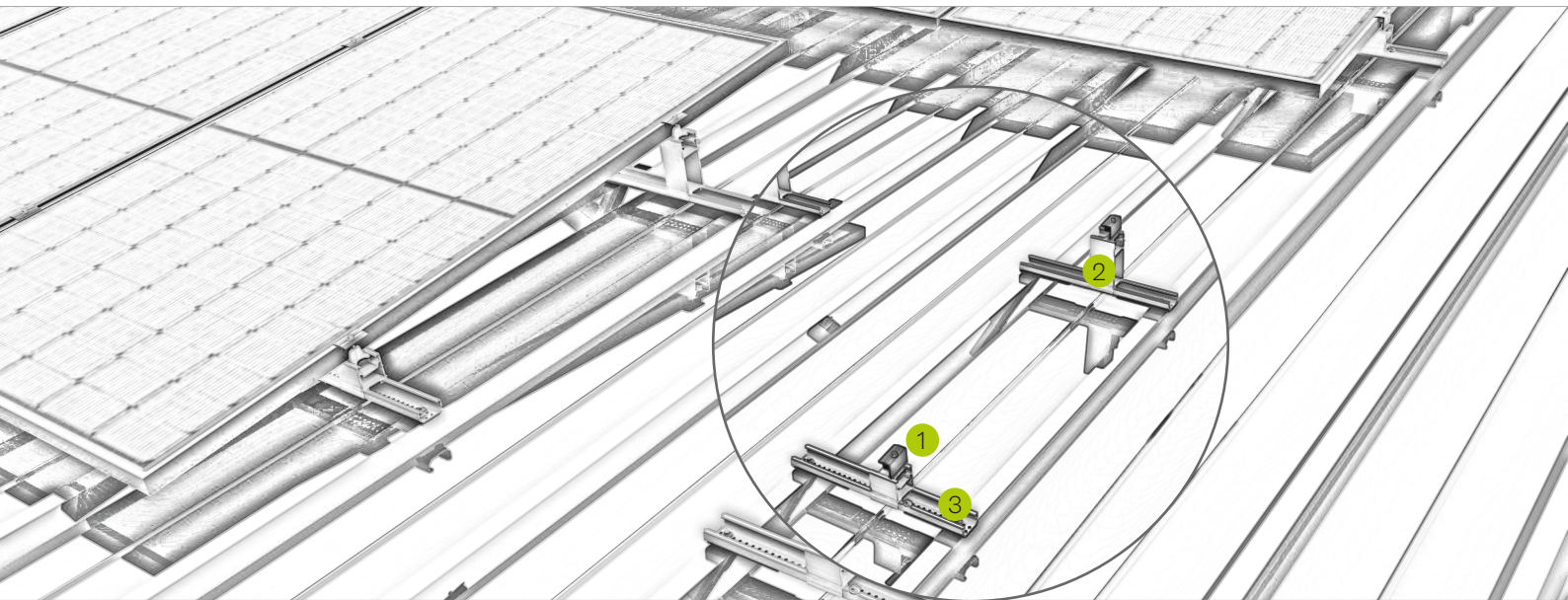
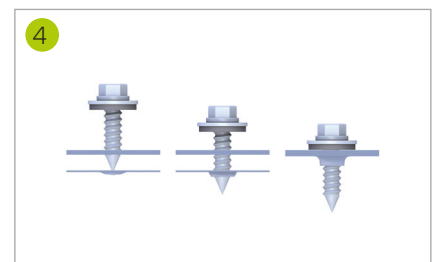
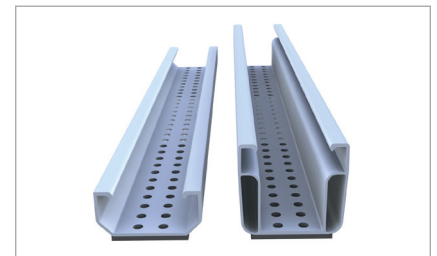


Bild Bezeichnung

- | Bild | Bezeichnung  |
|------|--|
| 1    | <b>Mittel- und Endklemmen</b> <ul style="list-style-type: none"><li>▪ für Modulrahmen 30-42 mm und 43-52 mm</li><li>▪ wahlweise in blank oder schwarz eloxiert</li></ul>               |
| 2    | <b>Modulstützen tief und hoch</b> <ul style="list-style-type: none"><li>▪ schnelle und einfache Montage</li><li>▪ 5° Aufständeringwinkel für höhere Moduleffizienz</li></ul>           |
| 3    | <b>Kurzprofil</b> <ul style="list-style-type: none"><li>▪ flexible Positionierung durch vielfältiges Lochraster</li><li>▪ komplett vorkonfektioniert mit EPDM und Lochraster</li></ul> |
| 4    | <b>Befestigungsschraube</b> <ul style="list-style-type: none"><li>▪ mit bauaufsichtlicher Zulassung für spanlose Befestigung</li><li>▪ hohe Haltekräfte dank Trichterbildung</li></ul> |



Spanloses Verschrauben für höhere Auszugskräfte



Kurzprofile C24 und C47 für Hochkantmontage

Montagevideo



novotegra GmbH  
Eisenbahnstraße 150 | 72072 Tübingen | Deutschland  
Tel. +49 7071 98987-0, info@novotegra.com  
www.novotegra.com

Irrtümer und Änderungen vorbehalten.  
Stand: Juni 2022 / TP